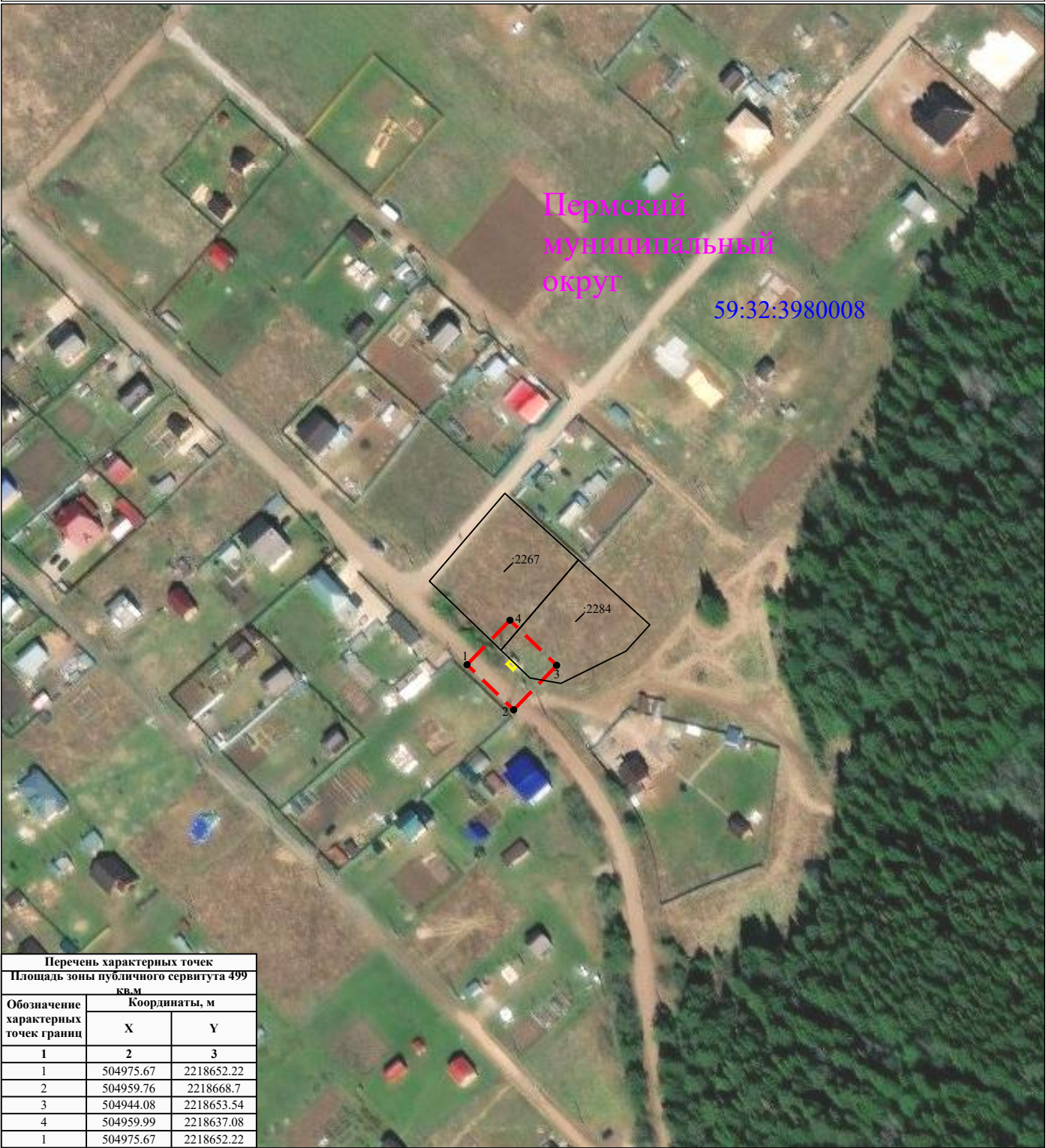


Схема расположения границ публичного сервитута  
для эксплуатации объектов  
ТП-47212



| Перечень характерных точек                 |               |            |
|--|---------------|------------|
| Площадь зоны публичного сервитута 499 кв.м |               |            |
| Обозначение<br>характерных<br>точек границ | Координаты, м |            |
|  | X             | Y          |
| 1  | 2             | 3          |
| 1  | 504975.67     | 2218652.22 |
| 2  | 504959.76     | 2218668.7  |
| 3  | 504944.08     | 2218653.54 |
| 4  | 504959.99     | 2218637.08 |
| 1  | 504975.67     | 2218652.22 |

Масштаб 1:2000

- УСЛОВНЫЕ ОБОЗНАЧЕНИЯ
- границы устанавливаемого публичного сервитута
  - ось линии, контур объекта
  - границы муниципального образования, населенных пунктов
  - границы кадастрового квартала
  - границы земельных участков, попадающих в зону публичного сервитута

- 1 - обозначение характерной точки границы устанавливаемого публичного сервитута
- :123 - кадастровый номер земельного участка
- 59:32:0000000 - кадастровый номер квартала
- г. Пермь - наименование муниципального образования, населенного пункта